

Handleiding Coax-kabel

Manuel câble Coaxial

Coaxial cable manual

NEDERLANDS **nl**

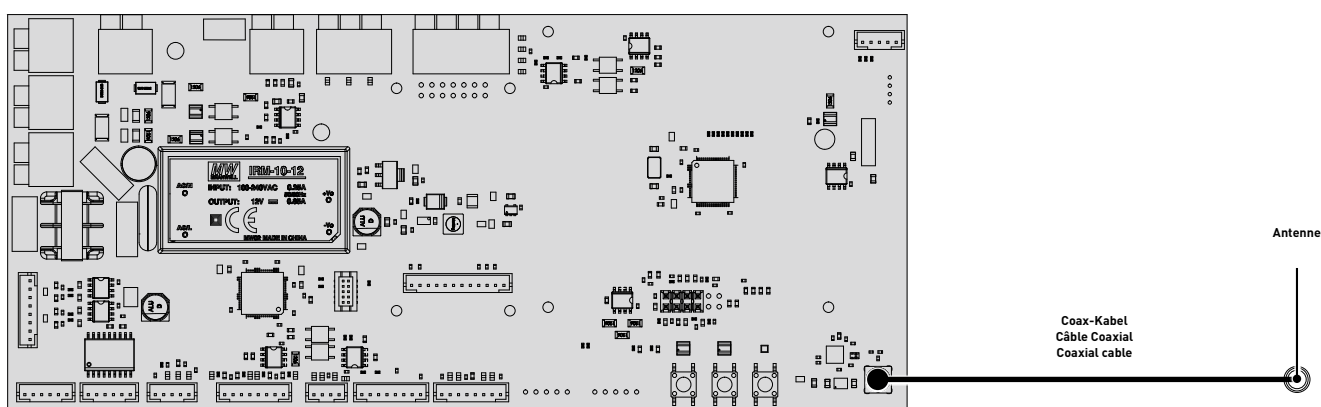
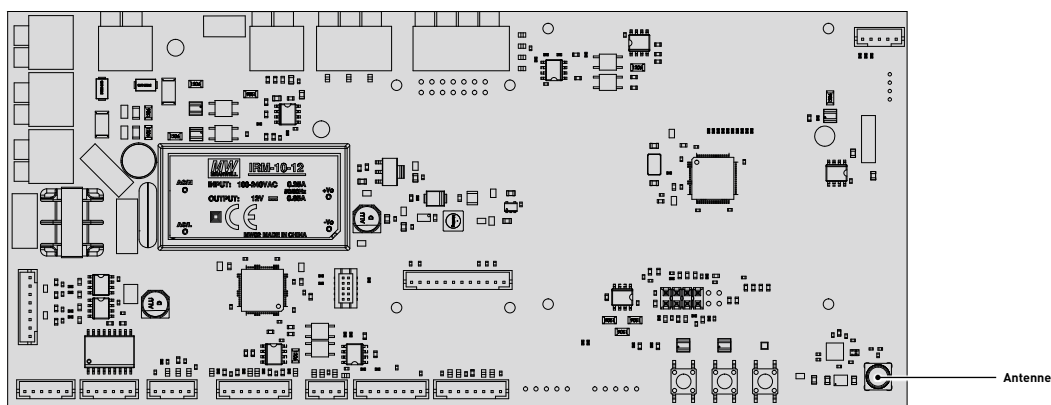
FRANÇAIS **fr**

ENGLISH **en**

- nl**
- 1 Draai de antenne met de hand van de printplaat
 - 2 Sluit 1 van de 2 uiteinden van de Coax-kabel aan op de printplaat
 - 3 Leg de Coax-Kabel aan.
 - 4 Monteer de antenne (van op de printplaat*) met de hand terug op het uiteinde van de Coax-kabel.

- fr**
- 1 Tournez l'antenne à l'aide du circuit imprimé
 - 2 Raccordez l'une des deux extrémités du câble Coaxial au circuit imprimé
 - 3 Installez le câble Coaxial :
 - 4 Remontez l'antenne (depuis le circuit imprimé*), à la main, sur l'extrémité du câble Coaxial.

- en**
- 1 Unscrew the antenna from the PCB by hand
 - 2 Connect 1 of the 2 ends of the coaxial cable to the PCB
 - 3 Install the coaxial cable.
 - 4 Fit the antenna (removed from the PCB*) by hand back onto the end of the coaxial cable.



* Voorbeeld van een Duco printplaat. De Antenne bevindt zich bij elke printplaat op dezelfde plaats.
* Exemple d'un circuit imprimé Duco. L'antenne se trouve sur chaque circuit imprimé à la même place.
* Example of a Duco PCB. The antenna is located in the same place on every PCB.